

# OBJEKTBERICHT

Augsburg, 02.02.2023

Sichtbeton im Firmengebäude: Urbane Betonoptik mit PCI Periplan Multi

## Von Grund auf nachhaltig

**Die Bodenflächen im neuen Unternehmensgebäude der Firma Gottstein in Österreich sollten eine urbane Betonoptik aufweisen. Das gelang mit der sehr emissionsarmen Spachtelmasse PCI Periplan Multi in wenigen Arbeitsschritten.**

- Nachhaltigkeit ist fester Bestandteil in der Unternehmensphilosophie der Firma Gottstein. Seit vier Generationen verarbeitet das Tiroler Familienunternehmen ausschließlich Naturmaterialien zur Herstellung von Schuhen: Wolle von Schafen, Alpakas und Yaks. Auch beim neuen Firmengebäude legte Gottstein Wert auf ökologisch unbedenkliche Produkte. Zugleich spielte die Optik eine große Rolle: Die Bodenflächen sollten einen urbanen Betonoptikcharakter haben. Dabei fiel die Wahl auf PCI Periplan Multi, die im trockenen Innenraum direkt nutzbare Ausgleichsmasse von PCI. Bei der Planung und Ausführung unterstützten die PCI-Fachberater Roman Lorenz und Markus Reiter vor Ort.

### Sehr emissionsarme Produkte

Für die gute Haftung des Sichtbetons zum Untergrund kam zunächst PCI Gisogrund 404 zum Einsatz: Die Spezial-Haftgrundierung wurde 1:2 mit Wasser verdünnt auf dem Zementestrich im Firmengebäude Gottstein aufgetragen. PCI Gisogrund 404 ist lösemittelfrei nach TRGS 610 und wie die nachfolgende Bodenausgleichsmasse PCI Periplan Multi sehr emissionsarm nach GEV-EMICODE EC 1 PLUS. Handwerker profitieren von den schadstoffarmen Baustoffen bei der Verarbeitung ebenso wie die Nutzer der Räume von besserem Raumklima. Nachhaltig ist der Sichtbeton mit PCI Periplan Multi außerdem, weil der Boden aufgrund seiner Strapazierfähigkeit sehr langlebig ist.

**Sitz der Gesellschaft:**  
PCI Augsburg GmbH  
Piccardstraße 11, 86159 Augsburg  
Postfach 10 22 47, 86012 Augsburg  
Tel. +49 (8 21) 59 01-0  
Fax +49 (8 21) 59 01-372

**Geschäftsführer:**  
Stefan Harder  
Frank Rösiger

**Aufsichtsratsvorsitzender:**  
Carsten Hennicke

**Registergericht:**  
Amtsgericht Augsburg, HRB 6355  
USt-IdNr.: DE811143409

## **Schneller Einbau, einwandfreies Ergebnis**

Auch bei der Verarbeitung punktet die Produktwahl: Je nach Untergrund kann die Ausgleichsmasse schon 30 Minuten nach dem Grundieren, spätestens nach rund drei Stunden, aufgetragen werden. Die Verarbeitung ist einfach und erfordert nur geringen Arbeitsaufwand. Dank der leicht verlaufenden Konsistenz lässt sich PCI Periplan Multi einfach und kraftsparend im Stehen mit einer Rakel in der benötigten Schichtdicke verteilen und anschließend mit einer geeigneten Stachelwalze egalisieren und entlüften. Der Einbau von PCI Periplan Multi ist auch maschinell im Pump-Verfahren möglich, was gerade bei größeren Flächen für einen schnellen Baufortschritt sorgt. PCI Periplan Multi eignet sich für Schichtstärken von 3 bis 40 mm, härtet spannungsarm aus und beugt der Rissbildung vor. Zum dauerhaften Schutz der Bodenflächen ist abschließend eine Versiegelung der Spachtelmasse empfehlenswert.

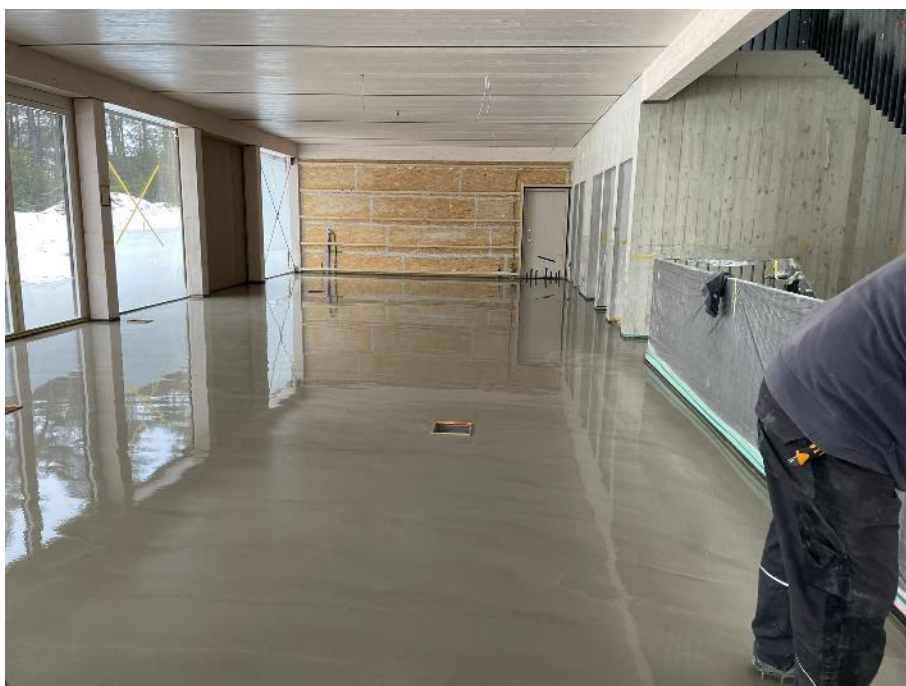
Wichtig: Während des Verarbeitungs- und Abbindeprozesses sind Zugluft, starke Wärmeeinwirkung und direkte Sonneneinstrahlung zu vermeiden. Dann ist ein einwandfreies Arbeitsergebnis garantiert – wie beim Sichtbetonboden im Firmengebäude Gottstein.

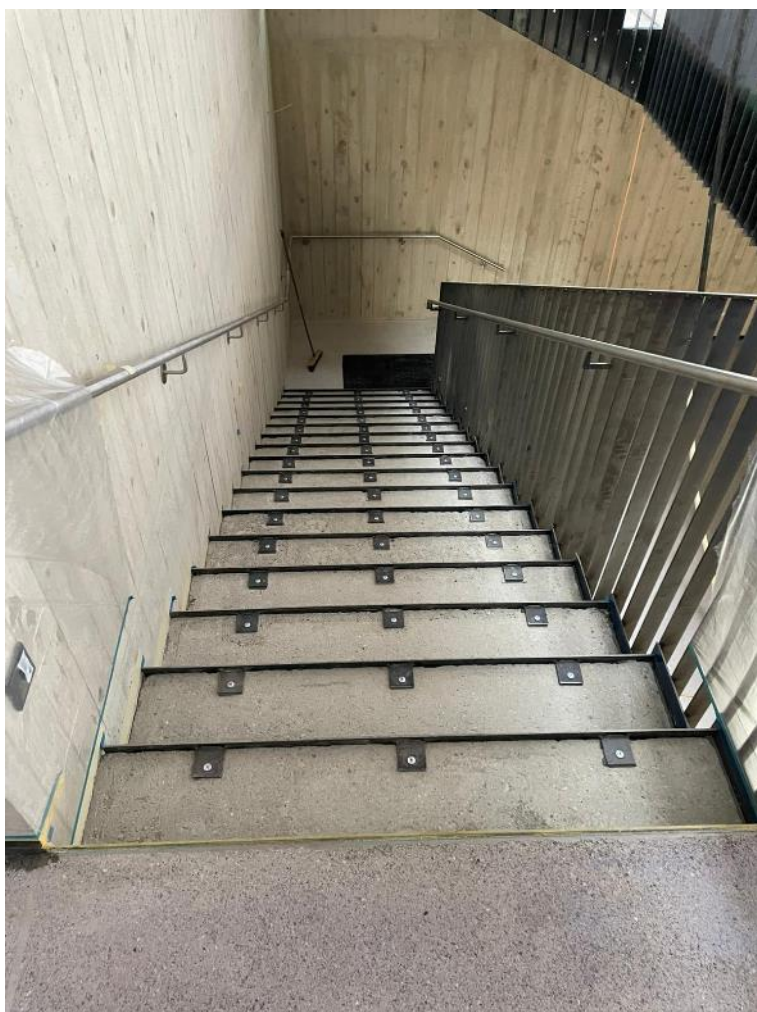
## Bildmaterial

Bildrechte: Gottstein GmbH & Co. KG

















#### Über PCI

PCI Augsburg GmbH ist Teil der MBCC Group und führend im Bereich Fliesenverlegewerkstoffe für Fachbetriebe in Deutschland, Österreich und der Schweiz. Das Unternehmen bietet außerdem Produktsysteme für Abdichtung, Betonschutz und -instandsetzung sowie ein Komplettsortiment für den Bodenleger-Bereich an. Die PCI Gruppe beschäftigt europaweit rund 1.150 Mitarbeiterinnen und Mitarbeiter und erwirtschaftete im Jahr 2022 einen Umsatz von knapp 350 Millionen € netto. Weitere Informationen zur PCI im Internet unter [www.pci-augsburg.de](http://www.pci-augsburg.de).

#### Über die MBCC Group

Die MBCC Group ist einer der weltweit führenden Anbieter von bauchemischen Produkten und Lösungen und nach der Ausgliederung aus der BASF-Gruppe aus dem ehemaligen BASF-Bauchemiegeschäft hervorgegangen. Wir bieten innovative und nachhaltige Produkte und Lösungen für die Baubranche für verschiedene Sektoren an, wie Gebäude, Infrastruktur, Tiefbau und Neubau sowie für Renovierung. Unsere starken Marken, wie Master Builders Solutions<sup>®</sup>, PCI<sup>®</sup>, Thermotek<sup>®</sup>, Wolman<sup>®</sup>, Fire Protectors<sup>®</sup>, Colorbiotics<sup>®</sup>, Watson Bowman Acme<sup>®</sup>, TPH<sup>®</sup>, Bluey<sup>®</sup> und Nautec<sup>™</sup> sind im Markt etabliert. Mit unseren Innovationen stellen wir uns den Herausforderungen der Nachhaltigkeit in der Industrie. Die MBCC Group besteht aus etwa 70 Gesellschaften weltweit und beschäftigt rund 7.500 Bauexpertinnen und -experten in über 60 Ländern.

Weitere Informationen unter: [www.mbcc-group.com](http://www.mbcc-group.com).

We build sustainable performance.

---

Ansprechpartner für Redakteure:

**Dr. Susanne Herchner**

Manager Unternehmenskommunikation und Presse

PCI Augsburg GmbH

Tel.: +49 (821) 5901-464

Fax: +49 (821) 5901-540

E-Mail: [susanne.herchner@PCI-group.eu](mailto:susanne.herchner@PCI-group.eu)